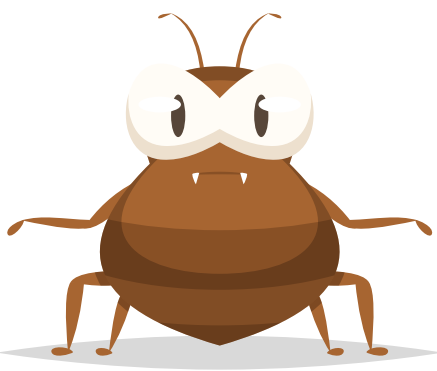


LA PUCE ET LE CHIEN

FICHE D'IDENTITÉ



- **Nom** : puce ou *Ctenocephalides felis*
- **Classe** : insectes
- **Profession** : insecte piqueur
- **Développement** : environnement chaud et humide
- **Activité** : pond entre 20 et 50 œufs/jour en moyenne
- **Présence** : toute l'année

LES CHIFFRES QUI PIQUENT !

30%

DES CHIENS
sont porteurs de puces

5%

DES ADULTES
vivent sur le chien

95%

SONT NON VISIBLES
en développement (œufs - larves - nymphes)
dans les habitations

CYCLE DE VIE DE LA PUCE

- LA PUCE ADULTE SUR LE CHIEN
- ↓
- FAIT SON REPAS DE SANG
- ↓
- FAIT DES PETITES CROTTES NOIRES
- ↓
- POND DES ŒUFS QUI TOMBENT SUR LE SOL
- ↓
- QUI SE DÉVELOPPENT (LARVES PUIS NYMPHES)
- ↓
- EN PUCES QUI RÉ-INFESTENT UN NOUVEL HÔTE



LES DANGERS

- fortes démangeaisons
- affections cutanées / allergies (dépilations, pellicules, croûtes, plaies)
- anémie chez les chiots, chiens âgés ou malades
- transmission de parasites (vers digestifs)

LA PRÉVENTION



- sprays
- colliers
- pipettes
- comprimés

LES TRAITEMENTS



- lotion apaisante
- anti-inflammatoire



OÙ SE CACHENT-ELLES ?

Repérez les puces adultes : tête, zone lombaire vers la queue, bas-ventre, zones de grattage ou de mordillage

VOUS AVEZ UN DOUTE ?

Recherchez les déjections : petit amas de minuscules crottes noires

COMMENT LES DÉTECTER



Passez un peigne fin dans le pelage de votre chien et déposez les salissures (petites crottes noires) sur un papier essuie-tout humide. Ecrasez-les et si elles deviennent rouges : **ALERTE ! Votre chien est probablement infesté**

COMMENT S'EN DÉBARRASSER

- Traiter préventivement toute l'année
- Respecter les doses prescrites
- Assainir l'environnement (fogger, aérosols)
- Renouveler le traitement et traiter TOUS les animaux, œufs et larves de puces pouvant survivre jusqu'à 6 mois dans la maison

A ÉVITER

- Attendre qu'il se gratte avant d'agir
- Oublier de traiter les autres animaux du foyer



LE SAVIEZ-VOUS ?

- Le chien peut être infesté sans pour autant présenter des signes cliniques
- La grande capacité de reproduction de la puce (1 femelle produit plusieurs dizaines de milliers d'adultes/mois) explique l'infestation massive et rapide de l'animal et surtout de l'habitat.
La prévention reste donc la meilleure des solutions !

Votre vétérinaire est le professionnel habilité à vous conseiller, n'hésitez pas à faire appel à lui !

